

4x



# Vliegenval Piège à mouches

- ✓ Gifvrije en reukloze vliegenval voor ramen
- ✓ Piège à mouches pour fenêtres non-toxique et inodore



Piège à mouches pour fenêtres  
Contenu: 4 pièges

Vliegenval voor ramen  
Inhoud: 4 vallen

Made in Germany by Fr. Kaiser GmbH,  
Bahnhofstr. 35, 71332 Waiblingen,  
www.aeroxon.com

4x



## Vliegenval

**Speciaal ontwikkelde vliegenval om zonder insecticide vliegenoverlast effectief binnenshuis te bestrijden.**

### Werkwijze

De Aeroxon® vliegenval bestaat uit een doorzichtige plakstrip die direct op het raam bevestigd wordt. De werking van de vliegenval is gebaseerd op het natuurlijke gedrag van vliegen. Aange trokken door warmte en licht zoeken zij het raam op en lopen zo de val in. De vliegenval is onbeperkt en overall toepasbaar: woningen, restaurants, cafés, kantoren, caravans, vakantiehuysjes.

### Gebruiksaanwijzing

Voor gebruik koel bewaren.

- 1 De rode plakstrip op de achterkant verwijderen en de vliegenval aan de onderkant van het raam aanbrengen.
- 2 Niet op dakvensters gebruiken.
- 3 De val aan een kant vast drukken en de beschermplaat aan de voorkant van de val met een ruk verwijderen.
- 3 Werking duurt een seizoen lang of tot de val vol met vliegen is. Per raam 1 vliegenval gebruiken.  
De vliegenval kan gemakkelijk van het raam verwijderd worden. Laat geen lijmresten na. Na gebruik met het gewone huisvuil verwijderen.

### Belangrijk

Buiten bereik van kinderen houden (sterk klevend). Koel en droog bewaren.



## Piège à mouches

**Le piège à mouches lutte efficacement contre les mouches à l'intérieur des maisons sans utilisation d'insecticide.**

### Mode d'action

Le piège à mouches Aeroxon® est une bande adhésive transparente qui est fixée discrètement directement sur la fenêtre. Le piège à mouches se sert tout simplement du comportement naturel des mouches. Attirées par la chaleur et la lumière, les mouches se dirigent vers la fenêtre et restent collées sur les bandes adhésives. Le piège à mouches peut être utilisé partout et sans limites: dans les maisons, restaurants, bureaux, chalets, caravanes.

### Gebruiksaanwijzing

Avant usage, conserver au frais.

- 1 Enlever le ruban adhésif au dos du piège et poser le piège en bas de la vitre.
- 2 Ne pas utiliser sur une locarne.
- 3 En pressant sur un côté du piège, retirer d'un seul coup la feuille protectrice du piège.
- 3 Le piège est efficace durant toute une saison ou jusqu'à ce que le piège soit plein de mouches. Utiliser un piège par fenêtre.  
Le piège à mouches peut être enlevé sans traces et éliminé avec les ordures ménagères.

### Important

Conserver hors de portée des enfants (fortement collant) et dans un endroit frais et sec.



T 25933

Werkzaam sinds 1911 / Efficace depuis 1911

Bio Services International, Jagershoek 13, B-8570 Vichte  
+32 (0)56 77 24 34, aeroxon@bsi-products.com  
www.bsi-products.com



P23212A17

FASERLAUF



Kunden-/customer-/client-ID  
**6566**

Kunde/customer/client  
**KAISER GMBH**

ECMA  
**A2320**

Größe/size/dimension  
**80 x 11 x 244,5 mm**

Bezeichnung/description  
**FS XON FFF transparent -B/NL-**

Art. #/Réf. #  
**25933**

cd #  
**P23212A17**

Auftrag/order/ordre # // Projekt/project #  
**925551 900094**

Datum/Date  
**19. 06. 2019**

Bearb./operator/opérateur  
**KK/ÄVB**

Druckfarben / printing colours / couleurs d'impression  
Rasterwinkel / screening angle / tramage angle

**Cyan 75.0**

**Magenta 45.0**

**Yellow 0.0**

**Black 15.0**

Techn. Farben / technical colours / couleurs techniques

**Stanze**  
**Lackfrei\_A**

Veredelungen / finishing / finition

! Sonderfarben werden auf dem Digitalproof simuliert. Komplet oder anteilig in Sonderfarben eingefärbte Objekte und Bildkanäle sind auf dem Proof nicht farbecht. PANTONE-Farben werden nach dem neuesten Pantone-Fächer gedruckt !!!  
! In Artworks platzierte 2D-Codes (QR, Datamatrix) werden von uns in einem grafischen Abgleich auf Übereinstimmung mit der gelieferten Vorlage überprüft. Die Überprüfung der codierten Inhalte oder Verlinkungen unterliegen der Verantwortung des Kunden.

! Full tone and half tone surfaces designed in SPECIAL COLOURS are simulated and not colour-proof on the digital proof! Mixed colours with special colour components or images with a channel replaced with a special colour are also not colour-proof on the proof! The target for PANTONE colors is the newest version of the PANTONE color guide.

! We check 2D codes (QR, Datamatrix) placed in the delivered artwork in a graphic adjustment for agreement with the original version. The checking of the coded contents or links is the responsibility of the customer.

! Les aplats et les surfaces tramées appliqués avec des COULEURS SPÉCIALES sont simulés et le rendu de la couleur n'est pas obligatoirement exact à l'épreuve numérique! Les mélanges de couleurs avec des couleurs spéciales ou les images avec un canal de couleur spéciale remplacé ne sont pas non plus obligatoirement exacts lors de l'épreuve! Nous utilisons toujours la toute dernière version de l'éventail PANTONE pour l'impression.

! Les codes 2D (QR, Datamatrix) placés dans l'oeuvre d'art livrée sont vérifiés pour leur conformité par nos soins lors d'une comparaison graphique avec l'original. La vérification des contenus codés ou des liens relève de la responsabilité du client.

### Kontrolle/Check/Contrôle:

- Neue Druckdaten / new artwork / nouvelles données d'impression
- Visuell geprüft / visually checked / vérification visuelle => OK
- Bilder geprüft / images checked / vérifications des images => OK
- Trapping geprüft / trapping checked / vérification trapping => OK
- Farb- u. Lack-Aussp. geprüft / colour + varnish free areas checked / vérification échantillons couleurs et vernis => OK
- Barcode geprüft / barcode checked / vérification code à barres => OK
- Alte Version gelöscht / previous version deleted / ancienne version supprimée => OK
- MediaCheck PDF => OK
- Farben geprüft / colours checked / vérification couleurs => OK
- Beschnitt geprüft / bleed checked / vérification coupe => OK
- Rastereinst. geprüft / screening checked / vérification tramage => OK
- Freigabe-PDF geprüft und bereitgestellt / approval PDF checked and provided / vérification et préparation autorisation PDF => OK

Datum:

Unterschrift:

-6566- 80x11x244,5 GD2 300g 28.01.2011 GW  
-K23212A01- /LackA

Legende Hochprägung:

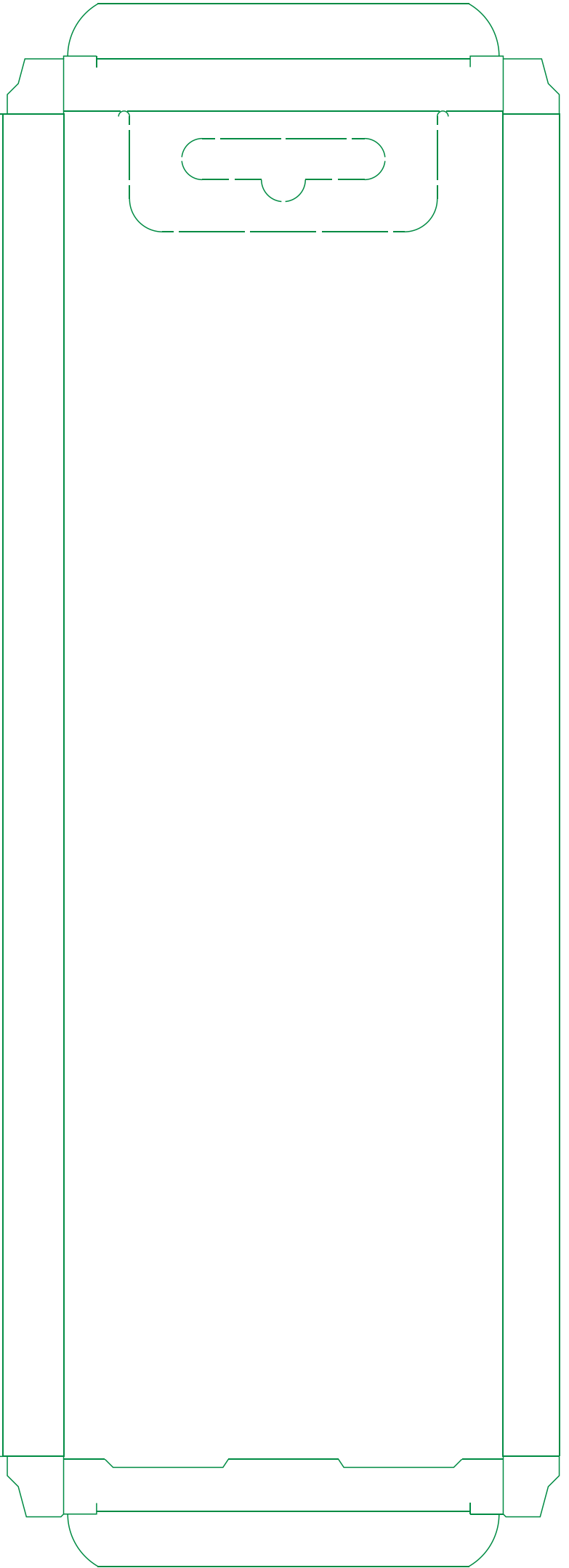
1. Stufe 

2. Stufe 



**Hochprägung  
K23212 A**

← FASERLAUF →



# Auswertung der Strichcodeanalyse

<b>4027600753408</b>			
Datum:	02.11.2016	Seriennummer:	B355
Zeit:	10:01:20	Blende:	150 µm
Software-Version:	2.0.26.3 (UI)	Wellenlänge:	660 nm.
	2.0.26.3 (core)	Last Calibrated:	26.10.2016
Anzahl der Lesungen:		1	
Codetyp:	EAN-13 59 bars + spaces. NBW=316 µm		
<b>Einstufung (Durchschnitt) (Pass=1,5):</b>	<b>B (3,0) - Bestanden (3,0/06/660)</b>		
<b>Strichbreitenzuwachs (Toleranz):</b>	<b>9% (± 27,9%)</b>		
Magnification:	96%		

	Lesungen erfolgreich	Lesungen fehlerhaft
Struktur	1	
Linke Hellzone	1	
Rechte Hellzone	1	

	Percentage Values	Average Grades
Geringster Reflexionswert	6%	A (4,0)
Höchster Reflexionswert	97%	
Globale Schwelle	52%	
Symbolkontrast	90%	A (4,0)
Mind.-Adjazenzk.	55%	A (4,0)
Modulation	60%	B (3,0)
Defekte	5%	A (4,0)
Decodierbarkeit	71%	A (4,0)
Decodierung		A (4,0)